

Paxton10

Toegangscontrole | Video Management | Eén systeem

Brochure



Inhoudsopgave

- | | | | |
|-----------|-----------------------------------|-----------|----------------------------|
| 03 | Wat is Paxton10? | 11 | Camera's & VMS |
| 04 | Hoe is Paxton10 opgebouwd? | 12 | Apps |
| 06 | Software | 14 | Hardware |
| 07 | Multi-Site | 26 | Paxton Case Studies |
| 08 | Dashboards | 28 | Handige informatie |

Wat is Paxton10?

Toegangscontrole. Video management. Eén systeem.

Paxton10 combineert toegangscontrole en video management in één simpele oplossing. Beheer uw beveiliging vanaf een eenvoudig te bedienen platform, controleer de toegang tot uw gebouw en bekijk live en opgenomen videobeelden.

Paxton10 is een veelzijdige oplossing die geschikt is voor alle soorten locaties en gebouwen. Krijg toegang tot uw Paxton10 systeem via de webbased software. Dit betekent dat u uw systeem vanaf elk apparaat met een webbrowser overal en op elk moment van de dag kunt beheeren.

Ontwikkeld met ultieme eenvoud in gedachten, maakt Paxton10 gebruik van de nieuwste technologie die u helpt iedere locatie te voorzien van moderne toegangscontrole en video management, zonder ingewikkeld systeembeheer. Paxton10 is gemakkelijk in gebruik en is de toekomstbestendige beveiligingsoplossing voor uw gebouw.

Paxton10 beschikt ook over een gratis handige app om eenvoudig toegang te krijgen tot uw systeem vanaf een smartphone of tablet.



Bekijk de Paxton10 video

Toon uw klanten de voordelen van een volledig webbased toegangscontrole en video management systeem in slechts 3 minuten met deze Paxton10 video.

<http://paxton.info/6286>



Hoe is Paxton10 opgebouwd?

Paxton10 is in de kern ontworpen met eenvoud in gedachten en om u een gecombineerd toegangscontrole en video management systeem in één enkel platform aan te bieden.

De modulaire Paxton architectuur van de één deur deurcontroller biedt een kosteneffectieve en eenvoudige oplossing voor zowel toegangscontrole als video management. Eén Paxton10 Software Controller kan tot meer dan 1000 deuren en 1000 camera's verdeeld over 100 locaties in het land ondersteunen.

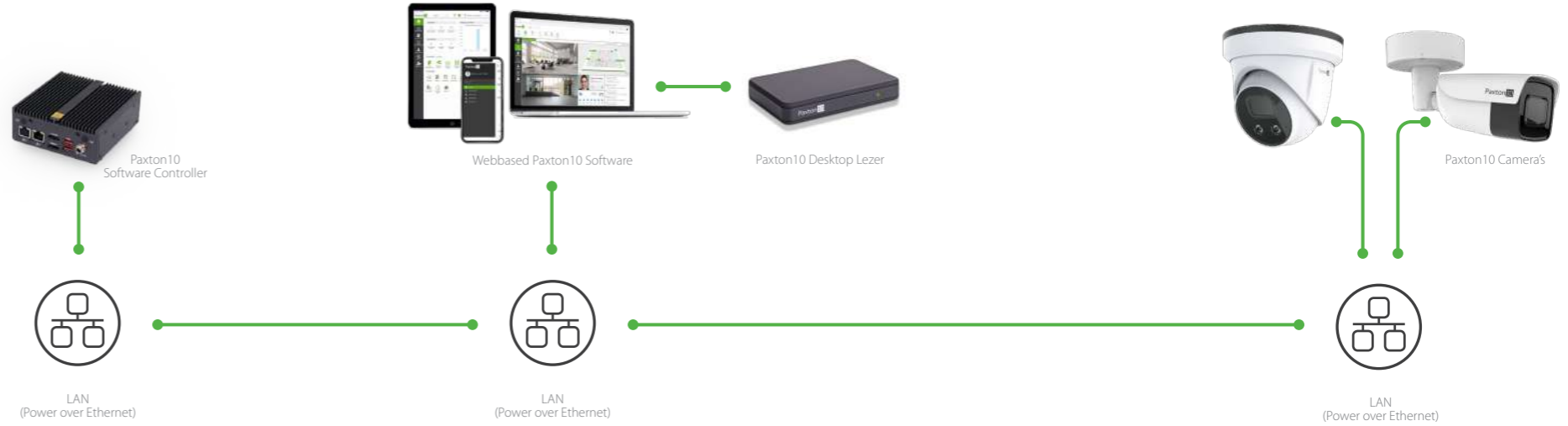
Voor elke deur die u wilt beveiligen met toegangscontrole heeft u een deurcontroller of draadloos deurbeslag nodig. Wilt u 3rd party camera's gebruiken met Paxton10 dan kan dit met de video controller, op deze controller kunt u 4 camera's aanmelden en 1 deur voorzien van toegangscontrole.

Het systeem is plug & play, doordat de Paxton10 Camera's, software controller en deurcontrollers mede communiceren over IPv6 waardoor er geen voorbereidende configuratie vereist is en de installatie zeer eenvoudig is.

De webbased interface en gratis app bieden remote toegang tot het Paxton10 systeem waar ter wereld u ook bent.

Paxton10 is licentievrij en heeft gratis updates zodat gebruikers profiteren van nieuwe toekomstige functies. Met een Paxton10 systeem heeft u dus geen terugkerende software en licentie kosten.

De Paxton10 PaxLock Pro deurbeslagen en de Entry deurintercom binnen- en buitenposten werken naadloos met Paxton10, wat zorgt voor een complete toegangscontrole oplossing.

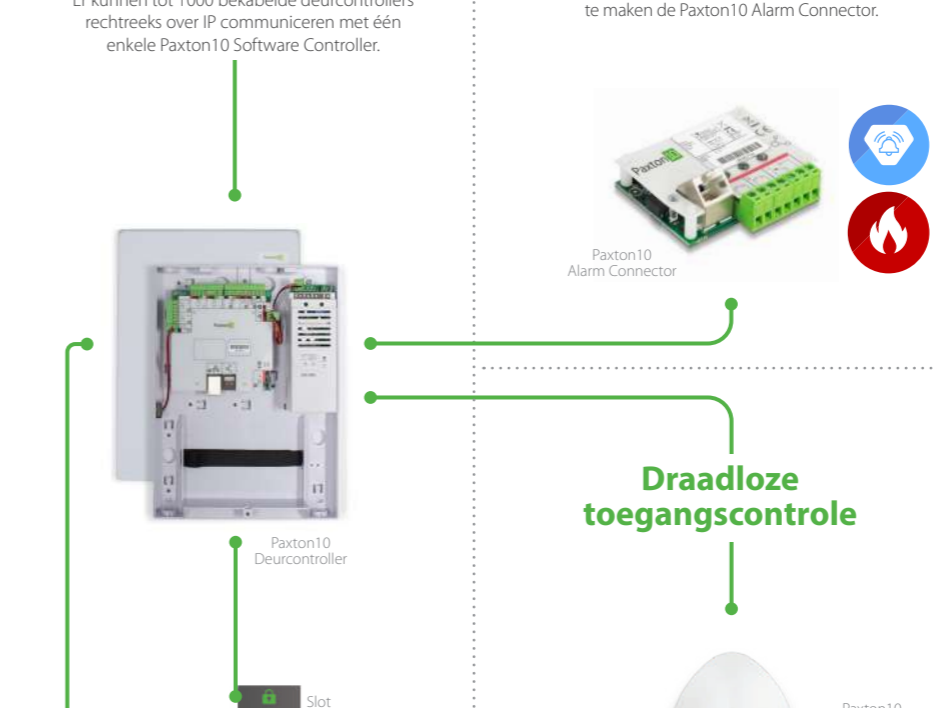
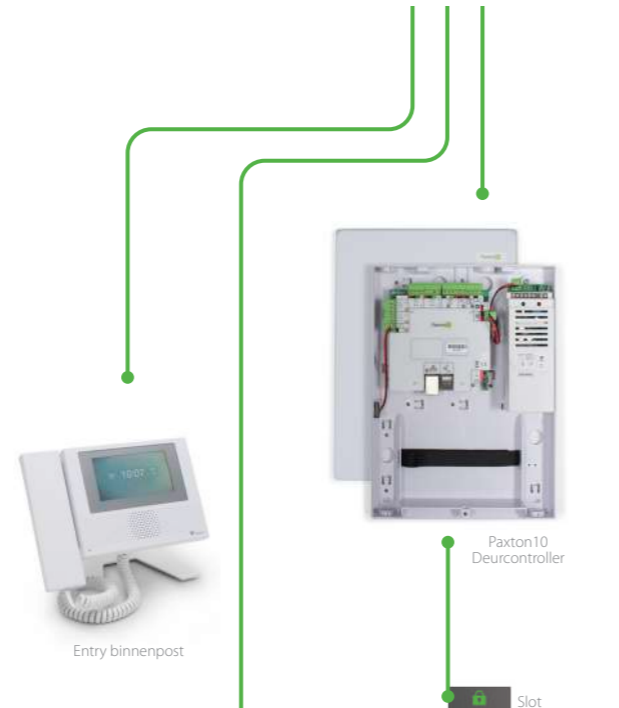


Entry
De Entry deurintercom binnen en buitenposten werken naadloos met Paxton10.

Bekabelde toegangscontrole
Er kunnen tot 1000 bekabelde deurcontrollers rechtstreeks over IP communiceren met één enkele Paxton10 Software Controller.

Integratie
Integreer Paxton10 eenvoudig met het inbraak of brandalarm systeem door gebruik te maken de Paxton10 Alarm Connector.

Video management
Paxton10 Camera's zijn voorzien van de nieuwste technologie en onze eigen video management software zijn plug & play.



Smart credentials

Bluetooth® Smart credential met de Paxton Key App



Software

Een intuïtieve webbased user interface welke zeer eenvoudig is in gebruik.

Toegankelijk vanaf elk apparaat met een internetverbinding en webbrowser, is remote toegang tot de Paxton10 Software zeer eenvoudig, waar ter wereld u ook bent. De software heeft een reeks intelligente functionaliteiten om toegangscontrole en video management te combineren in één krachtige en eenvoudige oplossing.



Dashboards

Creëer eenvoudig persoonlijke dashboards om belangrijke informatie weer te geven.



Rapporten

Krachtige rapportage functionaliteit, creëer uw eigen gebeurtenissen- of videorapporten.



Plattegronden

Voor een grafisch overzicht en bediening van het systeem.



Gebruikers

Creëer en beheer gebruikers, voeg eenvoudig credentials toe.



Regels

Creëer en beheer bevoegdheden, tijdschema's en specifieke regels.



Apparaten

Configureer en beheer de apparaten in het gebouw.

- ✓ Webbased software geen installatie of plug-ins vereist.
- ✓ Gratis software updates zonder licentiekosten.
- ✓ Geschikt voor touchscreen en desktop apparaten.
- ✓ Geoptimaliseerd voor gebruik op PC's en tablets.
- ✓ Flexibele en veilige remote toegang.
- ✓ Gratis app voor iOS- en Android-apparaten.
- ✓ Volledig te personaliseren door gebruik te maken van de overzichtelijke dashboards.



Multi-Site

Beheer meerdere locaties met één Paxton10 Systeem.

Soms komt het voor dat u meerdere gebouwen verdeeld over verschillende locaties wilt voorzien van een toegangscontrole en video management systeem en het beheer centraal wilt regelen vanuit één database. Paxton10 maakt het mogelijk om op een hele eenvoudige en veilige manier meerdere locaties te voorzien van online toegangscontrole en video management. Of het nu gaat om een locatie bij u in de buurt of aan de andere kant van de wereld.

- ✓ Eén Software Controller - oplossing om meerdere locaties vanaf één platform te beheren
- ✓ Plug en play, geen moeilijke configuratie of VPN vereist
- ✓ Veilige SSL verbinding via Paxton10 cloud
- ✓ Tot 100 locaties wereldwijd
- ✓ Tot 1000 deuren en 1000 camera's
- ✓ Tot 50.000 gebruikers

Bekijk de Paxton10
Multi-site video
<http://paxton.info/6442>



Dashboards

Creëer eenvoudig persoonlijke dashboards om belangrijke informatie weer te geven en het systeem eenvoudig te bedienen.

Met Paxton10 Dashboards kunt u een eigen overzicht creëren binnen Paxton10. Of het nu gaat om weergave van informatie, cameraweergaven in combinatie met gebeurtenissen of zelfs specifieke acties via softbuttons, u kunt een dashboard maken om de relevante acties uit te voeren en informatie te tonen. Paxton10 Dashboards zijn per gebruiker volledig te personaliseren.

-  **Gebeurtenissen**
Bekijk live gebeurtenissen.
-  **Plattegrond**
Bekijk en bestuur apparaten vanuit een plattegrond
En zie wie er door een deur gaat.
-  **Gebruikersverificatie**
Monitor gebruikers gebeurtenissen van een deur
-  **Softbuttons**
Voeg softbuttons toe om deuren en apparaten met een druk op de knop te bedienen of schakel uw inbraaksysteem in of uit.
-  **Favorieten**
Bekijk en gebruik uw ingestelde favorieten vanuit een dashboard om snel in de software te navigeren of functies te bedienen.
-  **Wie is er binnen geweest**
Bekijk hoeveel en welke gebruikers er binnen zijn geweest vandaag.
-  **Status alarm systemen**
Bekijk alarmen van uw inbraak of brandmeldsysteem.
-  **Camera's**
Bekijk het live en opgenomen videobeeld van een IP camera.
-  **Digitale of analoge klok**
Geeft de tijd weer in een dashboard in digitale of analoge tijdsnotatie.
-  **Nieuwe gebruiker toevoegen**
Voeg snel en eenvoudig een gebruiker toe vanuit een dashboard.





Beheer uw beveiliging vanaf een eenvoudig te bedienen platform, controleer de toegang tot uw gebouw en bekijk live of opgenomen videobeelden via de webbased software.



Paxton10 Camera's & Video Management

Paxton10 Camera's zijn voorzien van de nieuwste technologie en onze eigen video management software, waardoor er geen configuratie nodig is. Paxton10 Camera's zijn plug & play.

De Paxton10 Video management software bevat een uitgebreide reeks functionaliteiten.

- Bekijk live en opgenomen videobeelden.
- Ondersteuning tot 1000 camera's.
- Plaats bookmarks bij opgenomen beelden.
- Smart search voor snel opname zoeken in een videobeeld.
- Exporteer opgenomen videobeelden.
- Versneld afspelen en terug zoeken.
- Creëer eigen layouts.
- Smartphone en tablet support.
- Ondersteuning voor meerdere clients (maximaal 12 clients die tegelijkertijd video's kunnen bekijken).

Mochten er al 3rd party IP camera's zijn geïnstalleerd is Paxton10 nog steeds de ideale oplossing. Het systeem ondersteunt IP camera's van toonaangevende merken, integreer ze eenvoudig met een Paxton10 Video controller.

De combinatie van Paxton10 Camera's, toegangscontrole met smart credentials en de uitgebreide maar eenvoudige webbased software zorgen voor een krachtige oplossing.

CORE
series

PRO
series



Apps

Paxton Connect

Beheer uw systeem vanaf uw mobiel of tablet

De Paxton Connect app biedt een eenvoudig en flexibel beheer van uw Paxton10 systeem. Open deuren, bedien apparaten, bekijk live en opgenomen camerabeelden, beheer gebruikers of open een rapport. Het is allemaal mogelijk vanaf een smartphone of tablet. De app maakt het ook mogelijk om te wisselen tussen verschillende Paxton10 systemen.



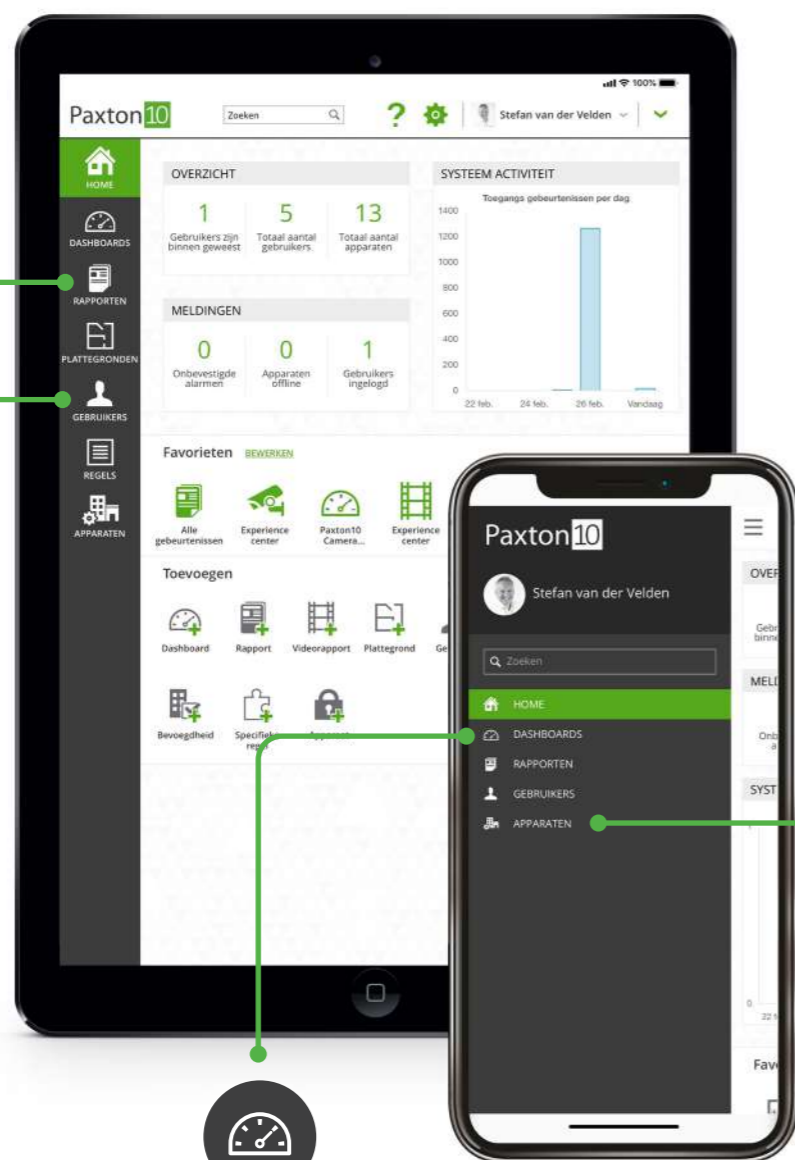
Rapporten

Krachtige rapportage functionaliteit, creëer uw eigen gebeurtenissen rapporten.



Gebruikers

Creëer en beheer gebruikers, voeg eenvoudig credentials toe.



Dashboards

Creëer eenvoudig persoonlijke dashboards om belangrijke informatie weer te geven.



Apparaten

Configureer en beheer de apparaten in het gebouw.

Paxton Key

Gebruik uw smartphone of smartwatch om deuren te openen

Met de Paxton Key app kunnen gebruikers hun smart device zoals smartphones of *smartwatches gebruiken in plaats van elektronische kaarten, tags of traditionele sleutels, men maakt dan gebruik van zogenoemde smart credentials.

Smart devices zoals smartphones en smartwatches voorzien van een smart credential communiceren met de Paxton10 Lezers via de ingebouwde Bluetooth® draadloze technologie. Een rolling code-algoritme met encryptie wordt gebruikt om het klonen van de smart credential te voorkomen. Ook zijn lezers zo in te stellen dat er een extra verificatie vereist is bij het gebruik van een smart credential.

Het gebruik van de gratis smart credentials is zeer eenvoudig, open de app op uw smartphone of smartwatch en bied deze aan bij de lezer, wanneer u de juiste bevoegdheid heeft zal de deur openen.



Bekijk de video en ervaar de gemakken van smart credentials.
<http://paxton.info/6300>

Download de gratis app via de App Store of Google Play store

* Let op: Vereist Oreo v8.0 en Apple iOS v11.0.



Hardware

Paxton10 Software Controller

De Paxton10 Software Controller is de hub van het systeem en biedt een plug & play verbinding met uw netwerk en de Paxton10 apparaten zoals camera's en controllers.

- Volledig webbased.
- Geen software installatie nodig, licentievrij.
- Remote toegang beveiligd door SSL/TLS-Certificaat.
- Compatibiliteit met verschillende platformen (PC / Mac / Linux) Google Chrome en Safari.
- 32 GB USB opslag voor automatische back-up.
- Kosteloze updates.



Paxton10 Software Controller
Artikelnummer 003-375-NL

Paxton10 Deurcontroller

De Paxton10 Deurcontroller is een online bekabelde deurcontroller voor het Paxton10 systeem. De deurcontroller wordt gebruikt voor het aansturen van een deur, poort, slagboom of tourniquet. De Paxton10 Deurcontroller is een netwerk deurcontroller die communiceert over TCP/IP en opgenomen kan worden in de bestaande netwerkinfrastructuur. Tevens is de deurcontroller voorzien van een connector communicatiepoort waar tot drie Paxton10 Connectors kunnen worden aangesloten voor extra functionaliteit.

- Verkrijgbaar als losse print of in een kunststof behuizing met 12VDC – 2A voeding of PoE+ splitter.
- Voorzien van twee lezer ingangen voor in en uit registratie.
- Twee potentiale relais uitgangen en één 12 voltuitgang voor slotsturing.
- Sabotage, RTE drukknop en deurcontact ingang.
- Eigen ingebouwde intelligentie, kan volledig standalone werken en communiceren met andere Paxton10 Controllers.
- Connector communicatiepoort waar tot drie Paxton10 Connectors in serie kunnen worden aangesloten (max één Paxton10 Alarm Connector).
- 12V accu backup mogelijkheid, ook bij PoE+ variant.



Paxton10 Unboxing Video's

Om u eenvoudig te kunnen tonen wat u ontvangt als u een Paxton product besteld hebben wij een aantal Paxton10 Unboxing Video's beschikbaar.
<http://paxton.info/6723>

**Let op: Voor een juiste en volledige werking van het Paxton10 systeem is een internetverbinding vereist.*

**Het model en merk van de Paxton10 Software Controller kan afwijken van de afbeelding.*

**De software controller is een door Intel, Lenovo, ASUS of GIGA-IPC geproduceerd product en valt daarom niet onder de 5 jaar garantie van Paxton. Paxton geeft 3 jaar garantie op producten die geproduceerd zijn door intel, lenovo of ASUS, zoals geleverd door Intel, Lenovo of ASUS. De modellen geleverd door GIGA-IPC zijn voorzien van 2 jaar garantie.*

Paxton10 Video controller

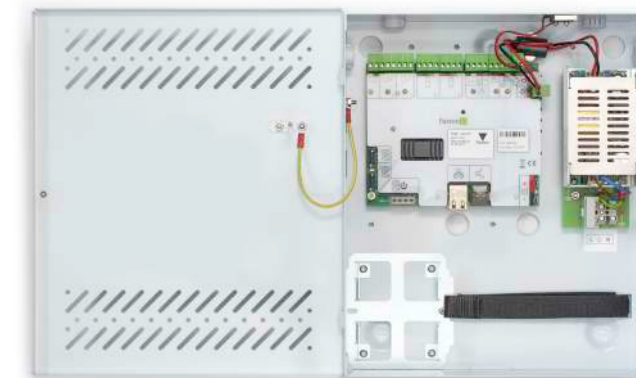
De Paxton10 Video controller biedt de mogelijkheid om de beelden te verwerken van vier 3rd party camera's. De video controller is te voorzien van twee harde schijven in RAID1 configuratie voor het opslaan van de camera beelden. Verder heeft de video controller alle functionaliteiten van een Paxton10 Deurcontroller en kan dus worden gebruikt voor het aansturen van een deur, poort, slagboom of tourniquet. De Paxton10 Video controller is een netwerk controller die communiceert over TCP/IP en opgenomen kan worden in de bestaande netwerkinfrastructuur. Tevens is de video controller voorzien van een connector communicatiepoort waar tot drie Paxton10 Connectors kunnen worden aangesloten voor extra functionaliteit.

- Verwerking van vier 3rd party IP camera's.
- Mogelijkheid voor opslag videobeelden op twee 2,5" SATA harde schijven in een RAID1 configuratie*.
- Maximaal 1000 video controllers per systeem.
- Verkrijgbaar in een metalen behuizing met 12VDC – 4A voeding.
- Voorzien van twee lezer ingangen voor in en uit registratie.
- 2 potentiale relais uitgangen en één 12 volt uitgang voor slotsturing.
- Sabotage, RTE drukknop en deurcontact ingang.
- Eigen ingebouwde intelligentie, kan volledig standalone werken en communiceren met anderen Paxton10 Controllers.
- Connector communicatiepoort waar tot drie Paxton10 Connectors in serie kunnen worden aangesloten (max één Paxton10 Alarm Connector).
- 12V accu backup mogelijkheid.

**SATA harde schijven worden niet meegeleverd.*

Wij adviseren de Western Digital RED Plus 2,5" 1TB SATA harde schijven te gebruiken.

Wij adviseren om altijd voor installatie de compatibiliteit van de 3rd party camera te testen met de Paxton10 Video controller.



Paxton10 Video controller - 12V 4A voeding, metalen behuizing
Artikelnummer 010-187-NL

Paxton10 video opslagruimte berekenen

Voer de aantallen en specificaties van uw Paxton10 Video management systeem in om een schatting te maken van de benodigde opslagruimte.
<http://paxton.info/5980>



Paxton10 Camera's

Paxton10 Camera's zijn voorzien van de nieuwste technologie en onze eigen video management software, waardoor er geen configuratie nodig is. Paxton10 Camera's zijn plug & play. De Paxton10 camera's zijn verkrijgbaar in 3 modellen: Bullet, Turret en Dome. Daarnaast zijn de camera's verkrijgbaar in de Core en de Pro serie.

CORE series

Paxton10 Core camera's

De Core camera's kunnen breed ingezet worden in verschillende type locaties, situaties en zijn gunstig geprijsd. De Core Camera's zijn voorzien van een 4MP sensor met een maximale resolutie van 2560X1440. Standaard is de camera van 64GB SD geheugen voor het opslaan van de opgenomen videobeelden.

PRO series

Paxton10 Pro camera's

De Paxton10 Pro camera's zijn uitermate geschikt voor locaties waar meer van de camera's gevraagd wordt. De Pro camera's zijn voorzien van een 8MP sensor met een resolutie tot 4K. Om de beelden van deze hoge kwaliteit op te slaan zijn de camera's voorzien van 256GB SD geheugen. De Pro camera's zullen ook geschikt zijn voor de toekomstige functie Paxton Analytics.

Paxton10 Bullet Camera's

De Paxton10 Bullet Camera's zijn er in twee formaten, geschikt voor verschillende omgevingen en situaties. De bullet camera's zijn perfect voor duidelijk zichtbare wandmontage en bieden een effectief afschrikmiddel.

- Ultra Low Light performance (0,003 lux).
- IP67 en IK10 geclassificeerd.
- Varifocal bullet camera voorzien van instelbare 2.8 tot 12mm gemotoriseerde lens.
- Instelbare frame rate.
- Ingebouwde infrarood techniek.
- Standaard voorzien van SD geheugen.
- Plug & play configuratie.
- PoE gevoed of 12v
- De Pro camera's zullen ook geschikt zijn voor de toekomstige functie Paxton Analytics



Paxton10 Mini Bullet Camera - CORE
Artikelnummer 010-911-NL



Paxton10 Mini Bullet Camera - PRO
Artikelnummer 010-158-NL



Paxton10 Vari focal Camera - PRO
Artikelnummer 010-924-NL

CORE series

- 4MP QHD (2560 x 1440) resolutie.
- Standaard voorzien van 64 GB SD* camera opslag.

PRO series

- 8MP 4K resolutie.
- Standaard voorzien van 256 GB SD* camera opslag.

*De SD-kaart is geen product van Paxton en valt daarom niet onder de Paxton 5 jaar garantie.

Paxton10 Mini Dome Camera

Paxton10 Camera's zijn voorzien van ingebouwde Paxton10 Video management software, de dome camera's zijn er in twee formaten, geschikt voor verschillende omgevingen en situaties. De dome camera's zijn perfect voor plafondmontage, waardoor ze minder opvallend zijn.

- Ultra Low Light performance (0,003 lux).
- IP67 en IK10 geclassificeerd.
- Instelbare frame rate.
- Ingebouwde infrarood techniek.
- Vaste lens 2,8mm
- Standaard voorzien van SD geheugen.
- Plug & play configuratie.
- PoE gevoed of 12v



Paxton10 Mini Dome Camera - CORE
Artikelnummer 010-102-NL

Paxton10 Turret Camera's

De Paxton10 Turret camera's zijn breed inzetbaar en geschikt voor verschillende omgevingen en situaties. De turret camera's kunnen daarnaast binnen en buiten toegepast worden en kunnen zowel aan de muur of aan het plafond gemonteerd worden. Doordat de infrarood LED's naast de camera lens geplaatst zitten hebben turret camera's geen last van infrarood reflectie.

- Ultra Low Light performance (0,003 lux).
- IP67 en IK10 geclassificeerd.
- Vaste lens 2,8mm
- Instelbare frame rate.
- Ingebouwde infrarood techniek.
- Standaard voorzien van SD geheugen.
- Plug and play configuratie.
- PoE gevoed of 12v



Paxton10 Turret Camera - CORE
Artikelnummer 010-705-NL



Paxton10 Turret Camera - PRO
Artikelnummer 010-480-NL

CORE series

- 4MP QHD (2560 x 1440) resolutie.
- Standaard voorzien van 64 GB SD* camera opslag.

PRO series

- 8MP 4K resolutie.
- Standaard voorzien van 256 GB SD* camera opslag.

*De SD-kaart is geen product van Paxton en valt daarom niet onder de Paxton 5 jaar garantie.

Deurintercom

Paxton10 werkt naadloos samen met ons Entry deurintercom systeem. Met een deurintercom systeem kunt u een bezoeker via audio of video identificeren voordat u hem daadwerkelijk toegang verleent tot uw gebouw. Door de integratie met Paxton10 kunnen gebruikers toegang krijgen met een kaart, tag, PIN of smart credential.

Entry Premium monitor

De Entry Premium monitor heeft een elegant en stijlvol design en kan zowel aan de muur als op een bureaustandaard worden gemonteerd en is leverbaar mét of zonder hoorn. De monitor wordt geleverd met een hoog kwaliteit 7 inch capacitief touchscreen, full duplex audio- video communicatie en een video voicemail optie. De intelligente en strak vormgegeven monitor is overal inzetbaar en beschikt over een handige receptiefunctie.

- 7-Inch capacitief touchscreen.
- Kan zowel aan de muur als op een bureaustandaard worden gemonteerd.
- Integratie van een externe 3rd party IP overzichtscamera mogelijk.
- Ingebouwd oproep geheugen met snapshot.
- Deurbel ingang.
- Handige receptiefunctie.
- PoE en IP communicatie zorgen voor een plug & play installatie.
- Kan in de mix gebruikt worden met andere Entry binnenposten.



Entry – Premium monitor
Artikelnummer 337-290-NL

Entry – Premium monitor met hoorn
Artikelnummer 337-292-NL

Entry Standaard monitor

De Standaard monitor heeft een slim en simpel ontwerp en is voorzien van een 4,3 inch capacitief touchscreen, waarmee u een bezoeker via audio en video kunt identificeren voordat u hem daadwerkelijk toegang verleent tot uw gebouw. De Standaard monitor kan aan de muur of op een bureaustandaard worden gemonteerd en is leverbaar mét of zonder hoorn.

- 4,3-Inch capacitief touchscreen.
- Kan zowel aan de muur als op een bureaustandaard worden gemonteerd.
- Integratie van een externe 3rd party IP overzichtscamera mogelijk.
- Ingebouwd oproep geheugen met snapshot.
- Deurbel ingang.
- PoE en IP communicatie zorgen voor een plug & play installatie.
- Kan in de mix gebruikt worden met andere Entry binnenposten.



Entry – Standaard monitor
Artikelnummer 337-280-NL

Entry – Standaard monitor met hoorn
Artikelnummer 337-282-NL

Entry Audio binnenpost

De Entry Audio binnenpost is een eenvoudige en betaalbare oplossing op locaties waar geen video deurintercom vereist is. De Audio binnenpost heeft een minimalistisch en modern ontwerp en kan aan de muur of op een bureaustandaard worden gemonteerd en is leverbaar mét of zonder hoorn.

- Kosten effectieve oplossing wanneer video niet vereist is.
- Kan zowel aan de muur als op een bureaustandaard worden gemonteerd.
- Deurbel ingang.
- PoE en IP communicatie zorgen voor een plug & play installatie.
- Kan in de mix gebruikt worden met andere Entry binnenposten.



Entry – Audio binnenpost
Artikelnummer 337-270-NL

Entry – Audio binnenpost met hoorn
Artikelnummer 337-272-NL

Entry Standaard paneel

De standaard kunststof Entry panelen komen in een industrie grijze kleur (RAL7016). Dit betekent dat de kleur van het paneel vaak overeenkomt met de kozijnen en deuren van de meeste nieuwe gebouwen en moderne appartementen.

- Leverbaar als opbouwbehuizing, opbouwbehuizing met regenkap of inbouwbehuizing.
- Ingebouwde camera met digitale pan/tilt functie.
- Standaard voorzien van ingebouwde multiformat kaartlezer en keypad.
- Ingebouwde draadloze Bluetooth® technologie voor gebruik met smart credentials.
- Leest Paxton, EM, MIFARE® DESFIRE® CSN en HID® Prox 125kHz*.
- Drie type Bluetooth® werkingsmode – aanbieden, tap to enter en handsfree.
- Panelen zijn standaard SIP compatibel.
- IPX5-gecertificeerd



Entry – Paneel, inbouw
Artikelnummer 337-400-NL

Entry – Paneel, opbouw
Artikelnummer 337-420-NL

Entry – Paneel, opbouw met regenkap
Artikelnummer 337-410-NL

Entry Vandaalbestendig paneel

Het robuuste IK10 Vandaalbestendig Entry paneel is gemaakt van 316 marine grade RVS en heeft een slagvast polycarbonaat scherm, waardoor het in alle weersomstandigheden buiten gebruikt kan worden. Dit paneel is perfect voor hoog risico locaties en vandalisme-gevoelige gebieden.

- Leverbaar als opbouwbehuizing, opbouwbehuizing met regenkap of inbouwbehuizing.
- Ingebouwde camera met digitale pan/tilt functie.
- Standaard voorzien van ingebouwde multiformat kaartlezer en keypad.
- Ingebouwde draadloze Bluetooth® technologie voor gebruik met smart credentials.
- Leest Paxton, EM, MIFARE® DESFIRE® CSN en HID® Prox 125kHz*.
- Drie type Bluetooth® werkingsmode – aanbieden, tap to enter en handsfree.
- Panelen zijn standaard SIP compatibel.
- Slagvastheid beschermingsgraad IK10.
- IPX5-gecertificeerd



Entry – VB paneel, inbouw
Artikelnummer 337-500-NL

Entry – VB paneel, opbouw
Artikelnummer 337-520-NL

Entry – VB paneel, opbouw met regenkap
Artikelnummer 337-510-NL

Entry Touch paneel

Het Entry Touch paneel is het Premium paneel van het Entry deurintercom assortiment. Het paneel is voorzien van premium functies, waaronder een 7-inch kleuren touchscreen, wat de mogelijkheid geeft tot personalisatie. De dynamische zoekfunctie zorgt ervoor dat het paneel geschikt is voor iedere locatie.

- Leverbaar als opbouwbehuizing, opbouwbehuizing met regenkap of inbouwbehuizing.
- Full duplex audio én video communicatie in combinatie met de Entry Premium monitor.
- Ingebouwde camera met digitale pan/tilt functie.
- Standaard voorzien van ingebouwde multiformat kaartlezer en keypad.
- Ingebouwde draadloze Bluetooth® technologie voor gebruik met smart credentials.
- Leest Paxton, EM, MIFARE® DESFIRE® CSN en HID® Prox 125kHz*.
- Drie type Bluetooth® werkingsmode – aanbieden, tap to enter en handsfree.
- Panelen zijn standaard SIP compatibel.
- IPX5-gecertificeerd



Entry – Touch paneel, inbouw
Artikelnummer 337-600-NL

Entry – Touch paneel, opbouw
Artikelnummer 337-620-NL

Entry – Touch paneel, opbouw met regenkap
Artikelnummer 337-610-NL

*Genuine HID-Technologie kan geactiveerd worden door middel van een activatie kaart.

*Entry oproepen naar een monitor is alleen op een lokaal netwerk mogelijk.

Draadloze toegangscontrole

De PaxLock Pro zijn onze reeks draadloze online deurbeslagen. De PaxLock Pro is batterij gevoed en is een lezer en deurcontroller in één deurbeslag. Eenvoudig te installeren op bestaande deuren en daardoor toepasbaar bij verschillende locaties. De PaxLock Pro communiceert draadloos via de Wireless Connector over Bluetooth® met de Paxton10 Software, wat zorgt voor real-time online toegangscontrole.

PaxLock Pro

In vier uitvoeringen verkrijgbaar, voor binnen- en buitendeuren, in zwart of wit met hoogglans afwerking.

PaxLock Pro is een veelzijdig product, ontworpen als een eenvoudige vervanging van uw huidig deurbeslag en de perfecte aanvulling op het Paxton10 systeem. PaxLock Pro combineert draadloze elektronische toegangscontrole in een stijlvol deurbeslag. Een eenvoudige manier om de toegang in een gebouw te beveiligen. Het PaxLock Pro deurbeslag is volledig draadloos, werkt op batterijen en is daardoor snel en eenvoudig te installeren.

- Versie beschikbaar voor gebruik op de buitenzijde van een buitendeur - IP55 (lezer zijde).
- Communiceert draadloos via de Wireless Connector over Bluetooth® beveiligd door middel van een 128 bits AES encryptie met het Paxton10 systeem.
- Ondersteunt Bluetooth® hopping technologie voor een stabiele communicatie.
- Ingebouwde draadloze Bluetooth® technologie voor gebruik met smart credentials.
- Leest Paxton, EM, MIFARE® DESFIRE® CSN en HID® Prox 125kHz*(na activatie), NFC*, FeliCa.
- Twee type Bluetooth® werkingsmode – aanbieden en tap to enter.
- Eenvoudige montage op een bestaande deur door gebruik van bestaande patentgaten.
- Gecertificeerd voor brandwerende deuren - FD30 en FD60.
- Gecertificeerd voor nooddeuren - i.c.m. EN179 slotkast.
- Slagvastheid beschermingsgraad IK10.

*Wij adviseren PaxLock Pro deurbeslagen niet op drukke verkeersdeuren toe te passen.

Do's & don'ts van het installeren van een PaxLock Pro

Op deze pagina vindt u de stappen die vóór, tijdens en na de installatie moeten worden uitgevoerd om de installatie correct uit te voeren en de levensduur van de PaxLock Pro te garanderen.

<http://paxton.info/3651>



Paxton10 Wireless Connector

De Wireless Connector verzorgt de draadloze functionaliteit voor het Paxton10 systeem. Door zijn moderne en compacte uiterlijk is de Wireless connector speciaal ontworpen voor zichtbare montage aan de muur of onder het plafond.

- Ingebouwde draadloze Bluetooth® technologie voor communicatie met maximaal tien Paxton10 PaxLock Pro deurbeslagen.
- Draadloze communicatie is beveiligd door een 128bits AES encryptie.
- Apparaten communiceren realtime online met de Paxton10 Software.
- Connectoren worden gevoed en communiceren rechtstreeks vanuit een Paxton10 Controller.
- Sluit drie Paxton10 Connectors aan in serie vanaf één controller.
- Modern en compact design voor zichtbare montage aan de muur of onder het plafond.

* NFC verwijst naar NFC-kaarten en tags en omvat momenteel niet het gebruik van smartphones.

* HID® Prox 125kHz dient geactiveerd te worden met een HID® activatiekaart.



PaxLock Pro - Euro, extern, wit
Artikelnummer 900-610WT-NL

PaxLock Pro - Euro, intern, wit
Artikelnummer 900-600WT-NL



PaxLock Pro - Euro, extern, zwart
Artikelnummer 900-610BL-NL

PaxLock Pro - Euro, intern, zwart
Artikelnummer 900-600BL-NL



Paxton10 Connector - Wireless
Artikelnummer 010-687-NL

Paxton10 Alarm Connector

De Paxton10 Alarm Connector is een kleine I/O connector waarmee brand- en alarmsystemen kunnen worden verbonden met het Paxton10 systeem. De Alarm Connector is klein van formaat en past eenvoudig in een behuizing van het alarmsysteem.

- Beheer en monitor uw alarm- of brandmeldsysteem vanuit het Paxton10 systeem.
- Eenvoudige aansluiting door middel van twee ingangen en een enkele potentiale vrije uitgang.
- Blokkeer de toegang tot deuren in een gebouw wanneer het alarmsysteem is ingeschakeld.
- Open deuren in geval van een brandalarm.
- Connectoren worden gevoed en communiceren rechtstreeks vanuit een Paxton10 Controller.
- Alarm connectoren kunnen niet worden doorgelust en er kan maximaal 1 Alarm Connector worden aangesloten op een controller.



Paxton10 Connector - Alarm
Artikelnummer 010-203-NL



Paxton10 Desktop Lezer

De Paxton10 Desktop Lezer zorgt ervoor dat u de meeste voorkomende credentials eenvoudig kunt toevoegen aan een gebruiker binnen het Paxton10 systeem. De Paxton10 Desktop Lezer is voorzien van multiformat techniek en ondersteunt verschillende formaten kaarten en tags zonder dat daarvoor extra configuratie nodig is.

- Leer credentials eenvoudig in door een kaart of tag aan te bieden aan de desktop lezer.
- Ondersteunt Paxton, EM, MIFARE® DESFIRE® CSN, HID® Prox 125kHz, FeliCa en NFC*.
- Geen software installatie nodig, plug & play via een USB aansluiting.
- Te gebruiken met een PC of tablet in combinatie met een USB converter.



Paxton10 Desktop Lezer
Artikelnummer 010-387-NL

* NFC verwijst naar NFC-kaarten en tags en omvat momenteel niet het gebruik van smartphones.

Lezers en Keypads

De Paxton10 Secure lezers en keypads zijn voorzien van Multiformat leestechniek en ontworpen om gelijktijdig de meest voorkomende type kaarten en tags te lezen. Dit biedt een groot voordeel en kostenbesparing omdat men dan vaak bestaande kaarten en tags kunnen hergebruiken.

De Paxton10 kaartlezers en keypads worden standaard geleverd met 5 meter aangegoten kabel, de aders in deze kabel zijn kleur gecodeerd, zodat u deze eenvoudig kunt aansluiten op een Paxton10 Deur- of Video controller. Indien de standaard 5 meter lezer kabel niet voldoende is kunt u de kabel verlengen met de Belden 8723 kabel tot 100 meter. Paxton10 Lezers en keypads hebben een IP certificering waardoor de lezer waterdicht is en geschikt is voor buitenmontage. Door middel van de heldere LED indicatie kunt u eenvoudig zien of u toegang krijgt of de toegang geweigerd is.

Paxton10 Secure Slimline lezer

De Paxton10 Secure Slimline lezer is voorzien van Multiformat leestechniek en ontworpen om gelijktijdig de meest voorkomende type kaarten en tags te lezen. De lezer heeft een mooi slank design en is daardoor perfect toepasbaar in de meeste situaties zowel binnen als buiten. Zodra een kaart of tag is gelezen, controleert de deurcontroller de autorisatie van de gebruiker waarna er toegang verleend of geweigerd wordt. Als toegang wordt verleend, knippert de LED groen. Als toegang wordt geweigerd, knippert de LED rood.

- Ondersteunt Paxton, EM, MIFARE® DESFIRE® CSN, HID® Prox 125kHz, FeliCa en NFC*.
- Ingebouwde draadloze Bluetooth® technologie voor gebruik met smart credentials.
- Drie type Bluetooth® werkingmode – aanbieden, tap to enter en handsfree.
- Secure encrypted RS485 communicatie met de Paxton10 Controller.
- Maximale lezer kabel 100 meter - Belden 8723 kabel geadviseerd.
- Eenvoudige 4-aderige installatie.
- Voor extern gebruik, IK10 en IP67.



Paxton10 Secure lezer - Slimline
Artikelnummer 010-296-NL

Paxton10 Secure Vandalbestendige lezer

De Paxton10 Secure Vandalbestendige lezer is voorzien van Multiformat leestechniek en ontworpen om gelijktijdig de meest voorkomende type kaarten en tags te lezen. De lezer bevindt zich in een gietmetalen behuizing met een satijn chrome afwerking en biedt de gebruiker een robuuste lezer voor gebruik in vandalisme gevoelige omgevingen. Zodra een kaart of tag is gelezen, controleert de deurcontroller de autorisatie van de gebruiker, waarna er toegang verleend of geweigerd wordt. Als toegang wordt verleend, knippert de LED groen. Als toegang wordt geweigerd, knippert de LED rood.

- Ondersteunt Paxton, EM, MIFARE® DESFIRE® CSN, HID® Prox 125kHz, FeliCa en NFC*.
- Ingebouwde draadloze Bluetooth® technologie voor gebruik met smart credentials.
- Drie type Bluetooth® werkingmode – aanbieden, tap to enter en handsfree.
- Secure encrypted RS485 communicatie met de Paxton10 Controller.
- Maximale lezer kabel 100 meter - Belden 8723 kabel geadviseerd.
- Eenvoudige 4-aderige installatie.
- IP67 classificatie voor extern gebruik in iedere situatie.
- IK10 classificatie voor gebruik in vandalisme gevoelige omgevingen.



Paxton10 Secure lezer -
Vandalbestendig
Artikelnummer 010-254-NL

- Paxton10 Secure Vandalbestendige lezer niet geschikt voor montage op metaal

Paxton10 Secure lezer keypad

Een Paxton10 Secure lezer keypad is te gebruiken als lezer of keypad maar ondersteunt ook dual verificatie voor extra veiligheid. De persoon krijgt pas toegang na het aanbieden van een geldige kaart (iets wat ik heb) en het aanbieden van een PIN code (iets wat ik weet). De kaart of tag is waardeloos zonder het weten van de bijbehorende PIN code. Deze werkingmode kunt u ook tijd gestuurd instellen, zo kunt u bijvoorbeeld 's nachts kaart + PIN gebruiken en overdag enkel kaart. Wanneer een kaart of tag is gelezen en de lezer keypad voor het gebruik van kaart + pin of kaart + code is geconfigureerd, moet tevens de juiste code of pin via het keypad worden ingevoerd. Als toegang wordt verleend, knippert de LED groen. Als toegang wordt geweigerd, knippert de LED rood. Het keypad is voorzien van verlichte toetsen gemaakt van gehard silicium voor een lange levensduur.

- Ondersteunt Paxton, EM, MIFARE® DESFIRE® CSN, HID® Prox 125kHz, FeliCa en NFC*.
- Ingebouwde draadloze Bluetooth® technologie voor gebruik met smart credentials.
- Drie type Bluetooth® werkingmode – aanbieden, tap to enter en handsfree.
- Secure encrypted RS485 communicatie met de Paxton10 Controller.
- Maximale lezer kabel 100 meter - Belden 8723 kabel geadviseerd.
- Eenvoudige 4-aderige installatie.
- Voor extern gebruik, IK09 en IP67.



Paxton10 Secure lezer - Keypad
Artikelnummer 010-824-NL

Biedt uw klanten de kracht van een gecombineerd toegangscontrole en video management systeem in één simpele oplossing.



* NFC verwijst naar NFC-kaarten en tags en omvat momenteel niet het gebruik van smartphones.

Kaarten en Tags

Paxton10 Secure tags - Set van 10

Paxton10 Secure tags worden gebruikt in combinatie met het Paxton10 systeem. De tags worden geleverd in een set van 10. Paxton10 Secure kaarten en tags hebben een uniek nummer wat is voorzien van een eigen wachtwoord. Tijdens het lezen wordt er een authenticatieprotocol uitgevoerd in de vorm van een wachtwoorduitwisseling tussen de kaart of tag en een Paxton10 lezer. Bovendien verifieert de Paxton10 lezer alle informatie zoals productiedatum, fabrikant informatie en serienummer van de kaart of tag en niet alleen het kaartnummer waardoor het klonen van kaarten vrijwel onmogelijk is. Verder zorgt deze verificatie ervoor dat de kaarten en tags authentiek zijn, wat voor een extra beveiligingslaag binnen uw Paxton10 systeem zorgt.

- Voorzien van uniek kaartnummer.
- Duurzaam en waterbestendig.
- Slim, compact en uniek ontwerp.
- Eenvoudig aan je sleutelbos te bevestigen.
- De kaartinformatie is opgeslagen in een met wachtwoord beveiligde sector.



Paxton10 Secure tags - set van 10
Artikelnummer 010-170-NL

Paxton10 Bluetooth® Handsfree tag

De Paxton10 Handsfree tag maakt gebruik van draadloze Bluetooth® technologie. Een rolling code-algoritme met encryptie wordt gebruikt om het klonen van de tag te voorkomen. De uitdrukking 'Handsfree' betekent dat de actieve tag waarmee een gebruiker wordt geïdentificeerd kan worden gelezen terwijl deze zich aan een sleutelbos bevindt. De tag hoeft niet voor de lezer te worden gehouden, maar wordt vanaf een afstand gelezen.

- Tap to enter en handsfree functionaliteit in combinatie met de Paxton10 lezers.
- Actieve tag met vervangbare batterij (type CR2450).
- Levensduur batterij 1 jaar.
- Voorzien van ingebouwde NFC tag voor passief gebruik.
- Voorzien van rolling code-algoritme met encryptie.



Paxton10 Bluetooth handsfree tag
Artikelnummer 010-690-NL

Paxton10 Secure ISO kaarten - Set van 10

Paxton10 Secure ISO kaarten worden gebruikt in combinatie met het Paxton10 systeem. De kaarten worden geleverd in een set van 10. Paxton10 Secure kaarten en tags hebben een uniek nummer wat is voorzien van een eigen wachtwoord. Tijdens het lezen wordt er een authenticatieprotocol uitgevoerd in de vorm van een wachtwoorduitwisseling tussen de kaart of tag en een Paxton10 lezer. Bovendien verifieert de Paxton10 lezer alle informatie zoals productiedatum, fabrikant informatie en serienummer van de kaart of tag en niet alleen het kaartnummer waardoor het klonen van kaarten vrijwel onmogelijk is. Verder zorgt deze verificatie ervoor dat de kaarten en tags authentiek zijn, wat voor een extra beveiligingslaag binnen uw Paxton10 systeem zorgt.

- Voorzien van uniek kaartnummer.
- ISO formaat - Creditcard afmeting.
- Te bedrukken met universele kaartprinter.
- Kan gebruikt worden als identificatie ID kaart.
- De kaartinformatie is opgeslagen in een met wachtwoord beveiligde sector welke is voorzien van encryptie.



Paxton10 Secure ISO kaarten - set van 10
Artikelnummer 010-427-NL

Paxton Case Studies

Het Paxton10 toegangscontrole en video management systeem kan aan de hand van uw eisen worden samengesteld voor diverse toepassingen en locaties. We hebben een reeks case study voorbeelden voor u op een rij gezet.

Een case study kan een fantastisch hulpmiddel zijn om uw klanten te helpen het voordeel van toegangscontrole, video management en deurintercom systemen te zien.

Bekijk onze case studies hier:
<http://paxton.info/2440>



Meewerken aan een case study?

Als u geïnteresseerd bent om met ons samen te werken aan een case study, kunt u contact opnemen via: marketing@paxton-benelux.com



Calypso

Rotterdam

De Calypso is een spectaculair en kleurrijk complex, dat ruimte biedt aan 408 woningen, kantoren, winkels en een parkeergarage. De hoofdentree van het complex is een fraaie centrale hal aan de Mauritsweg, waar een servicebalie, vergaderruimtes en een gemeenschappelijke fitnessruimte aanwezig zijn. Omdat het deurintercom systeem geïntegreerd is met Paxton10 Toegangscontrole wordt er een complete oplossing geboden voor de toegang tot het gebouw. Waar voorheen twee verschillende systemen voor werden gebruikt is dit nu allemaal samengevoegd in één systeem. Elke deurintercom buitenpost is voorzien van een ingebouwde kaartlezer, voor het lezen van de Paxton10 Secure tags.

Soort bedrijf/locatie:

Gebouw met appartementen, bedrijven en winkels

Specificaties:

- Circa 51 beveiligde toegangen
- 408 appartementen met een Entry
- Deurintercom oplossing
- 472 gebruikers

Gevraagde oplossing:

Een betrouwbare vervanging van het verouderde en slecht werkende toegangscontrole en deurintercom systeem

Paxton producten:

- Entry Touch panelen
- Entry Standaard monitoren
- Entry Premium monitoren
- Paxton10 PaxLock Pro deurbeslagen
- Paxton10 Wireless Connectors
- Paxton10 Deurcontrollers
- Paxton10 Secure lezer – Slimline
- Paxton10 Secure tags
- Paxton10 Software Controller

Resultaat:

Een betrouwbaar en eenvoudig te beheren Paxton10 Toegangscontrole systeem in combinatie met het Entry Deurintercom systeem



Stoker Fitness

Rotterdam

In dit pand van het Thorbecke College is 17 jaar geleden Stoker Fitness gevestigd nadat er een ruimte beschikbaar kwam. Het toezicht houden op de sportschool buiten de reguliere openingstijden wanneer er geen begeleiding aanwezig is zorgde voor de grootste uitdaging. Met Paxton10 Toegangscontrole in combinatie met mobile access via de Paxton Key app was dit eenvoudig te realiseren. Door de leden van de sportschool moet ook het inbraak alarm systeem in- of uitgeschakeld worden. Met de Paxton10 Alarm Connector wordt het inbraak alarm systeem automatisch in- of uitgeschakeld als een gebruiker een geldige smart credential aanbiedt bij de toegangsdeur

Soort bedrijf/locatie:

Fitnessaccommodatie

Specificaties:

- 2 deuren
- Circa 150 gebruikers
- Paxton10 Systeem
- Alarm systeem gekoppeld met de Paxton10 Alarm Connector
- Paxton Key app - Mobile access

Gevraagde oplossing:

Toegang voor leden van de sportschool zonder een fysieke sleutel met 24/7 toegang.

Paxton producten:

- Paxton10 Deurcontroller
- Paxton10 Software Controller
- Paxton10 Secure lezer – keypad
- Paxton10 Secure lezer – Slimline
- Paxton Key app - Mobile access
- Paxton10 Alarm Connector

Resultaat:

Een Paxton10 Toegangscontrole systeem met toegang voor leden buiten reguliere openingstijden en een systeem dat gemakkelijk op afstand te beheren is met mobile access

Gratis hands-on training

We bieden verschillende hands-on trainingen aan voor Paxton10, Net2 en Entry. Onze hands-on trainingen zijn zorgvuldig samengesteld zodat u, als installateur, alle essentiële kennis opdoet om Paxton producten op de juiste manier te installeren. Na het volgen van de diverse trainingen kunt u zonder veel problemen onze systemen installeren en bent u in staat een storing sneller te verhelpen.

We ontvangen u graag in ons moderne trainingscenter in Breda.

- Handige installatie tips & tricks
- Besparing op installatietijd
- Trainingen zijn geheel gratis
- Hands-on met alle producten
- Officieel deelname certificaat

Voor meer informatie of om uzelf in te schrijven, gaat uw naar: <http://paxton.info/1970>

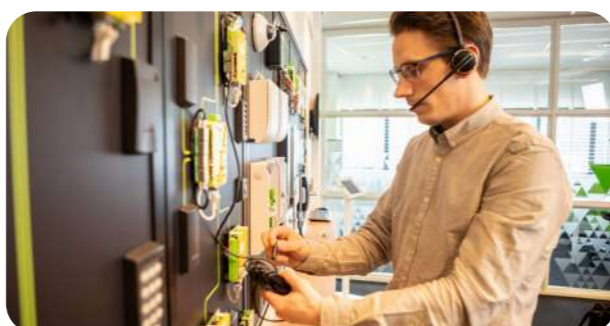


Meedenkende technische support

Bel naar Paxton en ons deskundige supportteam staat u meteen te woord. Ons klantvriendelijke team is aanwezig van maandag tot en met vrijdag van 8.30 - 17.00 uur.

Telefoon vanuit Nederland: +31 76 3333 999
Telefoon vanuit België: +32 78 4851 47

Email: support@paxton-benelux.com
Skype: paxton.benelux.support



Documentatie

We bieden een uitgebreid assortiment brochures en handleidingen om u bij elke stap van de installatie te ondersteunen; van verkoop tot technische specificaties.

De documentatie is te downloaden via:
<http://paxton.info/210>



Nieuwsbrief

De "Paxton Installer" is onze maandelijkse nieuwsbrief met daarin het laatste nieuws, productinformatie en updates. De nieuwsbrief verschijnt iedere maand in uw inbox.

Schrijf u nu in:
<http://paxton.info/3025>



Paxton Experience Center

In ons state-of-the-art Experience Center kunnen we uitgebreide demonstraties geven aan u en uw klanten. Zo kunt u alle Paxton producten werkend zien en kunnen de verschillende lezers en deurcontrollers aan u gedemonstreerd worden. Ook kunnen we u de complete mogelijkheden van de Net2 software demonstreren, zoals een integratie met een inbraakpaneel of de integratie met de Milestone IP camera software. We laten zien wat de uitgebreide mogelijkheden zijn van Paxton en hoe we u een oplossing kunnen bieden. Een aansturing van een lift met een I/O module of het automatische opensturen van deuren bij een brandalarm kunnen we u ook demonstreren, zodat u een indruk krijgt van het volledige systeem en u kunt bepalen of dit voldoet aan uw wensen. Wij maken graag met u een afspraak in ons Experience Center om onze producten te presenteren en u het Paxton gevoel te laten ervaren.

- 📍 **Paxton Benelux B.V.**
Korte Huifakkerstraat 34
4815 PS Breda
Nederland
- 📞 NL: +31 76 3333 999
📞 BE: +32 78 485 147
- ✉ support@paxton-benelux.com
🌐 www.paxton-benelux.com



5 jaar garantie met omruilservice

We bieden een garantie van vijf jaar op onze producten. Als er zich een probleem voordoet, volgt u deze drie eenvoudige stappen:

1. Neem contact op met onze technische supportafdeling wanneer er zich een probleem voordoet met een van onze producten. We zullen u dan eerst proberen te helpen het probleem op te lossen.
2. Als het probleem niet kan worden opgelost en er wordt geconstateerd dat het product defect is krijgt u van de Paxton medewerker een RMA nummer. Met dit unieke RMA nummer van Paxton Benelux kunt u het defecte product retourneren aan uw distributeur.
3. Uw distributeur ruilt het product dan kosteloos om voor een nieuw product.

Voor meer informatie kijk op <http://paxton.info/4360>



Notities

A series of horizontal dotted lines for writing notes.

Notities


A series of horizontal dotted lines for writing notes.




Paxton10 Brochure

Paxton Benelux B.V.

Korte Huifakkerstraat 34
4815 PS Breda
Nederland

 NL: +31 76 3333 999

 BE: +32 78 485 147

 support@paxton-benelux.com

 www.paxton-benelux.com



MIFARE® is een geregistreerd handelsmerk van NXP B.V. en wordt gebruikt onder licentie.

Het Genuine HID Technology-logo is een handelsmerk van HID Global Corporation/ASSA ABLOY AB. wordt gebruikt met toestemming.

Alle informatie en specificaties zijn correct op het moment van publicatie, maar kunnen zonder voorafgaande kennisgeving worden gewijzigd.